

- UWAGI:
1. Stal konstrukcyjna wg wykazu.
 2. Klasa konstrukcji EXC3.
 3. Kryterium akceptacji jakości spoin – Poziom B
 4. Połączenia spawane – jeśli nie podano inaczej:
 - spoiny wykonane na długości przylegania,
 - spoiny czotowe wykonane na pełny przęt,
 - spoiny pachwinowe wykonane jako 0,7t, obustronne jako 0,5t
 - blachy czotowe łączyć ze stalą profilowaną spoiną V na pełny przęt.
 5. Przygotowanie złącza do spawania wg zaleceń technologa zgodnie z PN-EN 1090-2 i norm powołanych z dostosowaniem do metody spawania.
 6. Elementy złączone wg wykazu.
 7. Spawać drutem proszkowym (SF-1A/ SM-1A).
 8. Antykoroza – karta zabezpieczenia antykorozyjnego.
 9. W razie konieczności zweryfikować długość śrub.
 10. Rysunek rozpatrywać łącznie, z rysunkiem zestawczym konstrukcji.
 11. Elementy z przystawką „L” wykonać jako odbicie lustrzane.

Skala: 1:50
Format: 420x297

Nazwa projektu: Projekt warsztatowy konstrukcji stalowej Staloni
Data: 2017-12-06
Rev: REV-0

Nazwa rysunku:		Numer rysunku:	
ELEMENT T1-03		B50-WK-03-03	
Imię i Nazwisko	Nr uprawnień	Podpis	
projektant:	mgr inż. Łukasz Dłucik	SLK/4903/P00K/13	
opracował	mgr inż. Joanna Wanińska		
sprawdzający	–		

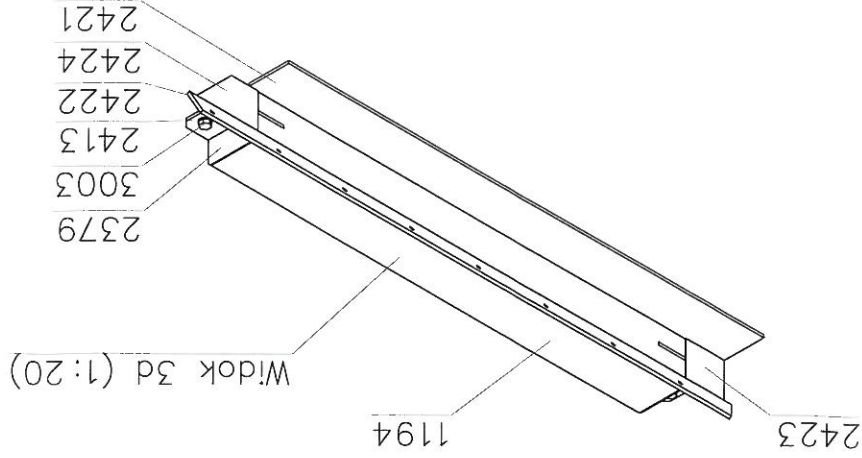
PROJEKT WYKONAWCZY – KONSTRUKCJA STALOWA

ROSA-BUD S.A.
26-600 RADOM, ul. Górska 5/7
tel.(0 48) 383 51 50, fax:(0 48) 384 63 00
www.rosabud.pl email: rosabud@rosabud.pl

WOJCIECH GĘSIĄK
STUDIO ARCHITEKTONICZNE
26-600 RADOM, ul. Chłobrego 22
tel.(048) 384 55 95, (48) 363 30 13, www.wgstudio.pl
e-mail: wgstudio@wgstudio.pl fax:(048) 384 55 96

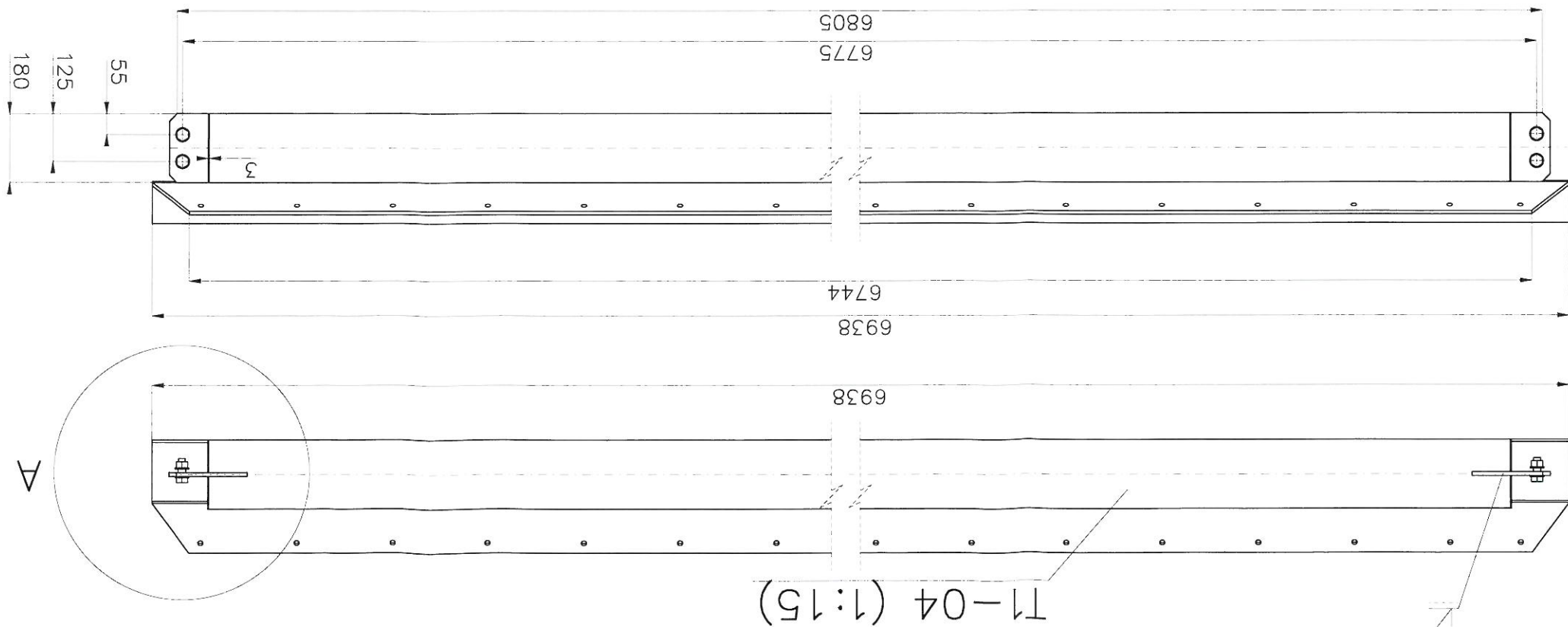
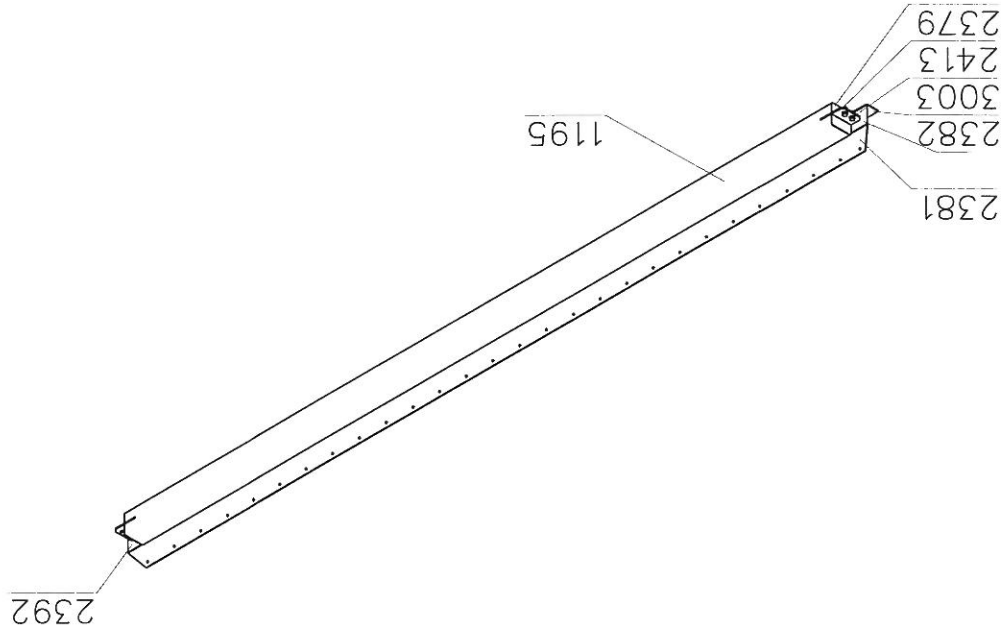
Zmiany rewizji:

EL.	NO	OPIS	DŁUGOŚĆ SZT	MAZA/SZT	MAZA	MATERIAŁ
T1-03	1194	SH180x180x10	1600	1	82.9	S355J2
T1-03	2379	BL.3x85	180	6	0.4	S355J2
T1-03	2413	BL.10x180	205	2	2.8	S355J2
T1-03	2422	BL.10x100	2027.361	1	15.6	S355J2
T1-03	3003	M20/50 8.8 2p+n DIN7990	–	4	0	–
T1-03	2423	BL.3x140	143	1	0.5	S355J2
T1-03	2424	BL.3x140	240	1	0.6	S355J2
T1-03	2421	BL.10x150	1775	1	20.9	S355J2



1. Stal konstrukcyjna wg wykazu.
2. Klasa konstrukcji EXC3.
3. Kryterium akceptacji jakości spoin – Poziom B
4. Połączenia spawane – jeśli nie podano inaczej:
- spoiny wykonane na długości przylegania,
- spoiny czotowe wykonane na pełny przetop,
- spoiny pachwinowe wykonane jako 0.7t, obustronne jako 0.5t
- blachy czotowe łączyć ze stałą profilowaną spoiną V na pełny przetop.
5. Przygotowanie złącza do spawania wg zaleceń technologa zgodnie z PN-EN 1090-2 i norm powołanych z dostosowaniem do metody spawania.
6. Elementy złącze wg wykazu.
7. Spawać drutem proszkowym (SF-1A/ SM-1A).
8. Antykorozyja – karta zabezpieczenia antykorozyjnego.
9. W razie konieczności zweryfikować długość śrub.
10. Rysunek rozpatrywać łącznie z rysunkiem zestawowym konstrukcji.
11. Elementy z przystosowaniem „L” wykonać jako odbicie lustrzane.

UWAGI:



T1-04 (1:15)

Zmiany rewizji:

EL. NO	OPIS	DŁUGOŚĆ SZT	MAZA/SZT	MAZA	MATERIAŁ
T1-04	ELEMENT T1-04	1	471.1	471.1	S355J2
T1-04	SH180x180x10	1	344.9	344.9	S355J2
T1-04	BL.3x85	6	0.4	2.4	S355J2
T1-04	BL.10x180	2	2.8	5.6	S355J2
T1-04	M20/50 8.8 2p+n DIN7990	4	–	0	–
T1-04	BL.10x150	1	80.2	80.2	S355J2
T1-04	BL.6x110	1	35.9	35.9	S355J2
T1-04	BL.3x146	1	0.5	0.5	S355J2

ROSA BUD
S.A.

26-600 RADOŃ, ul. GAZOWA 5/7
tel:(048) 383 51 50, fax:(048) 384 63 00
www.rosabud.pl email: rosabud@rosabud.pl

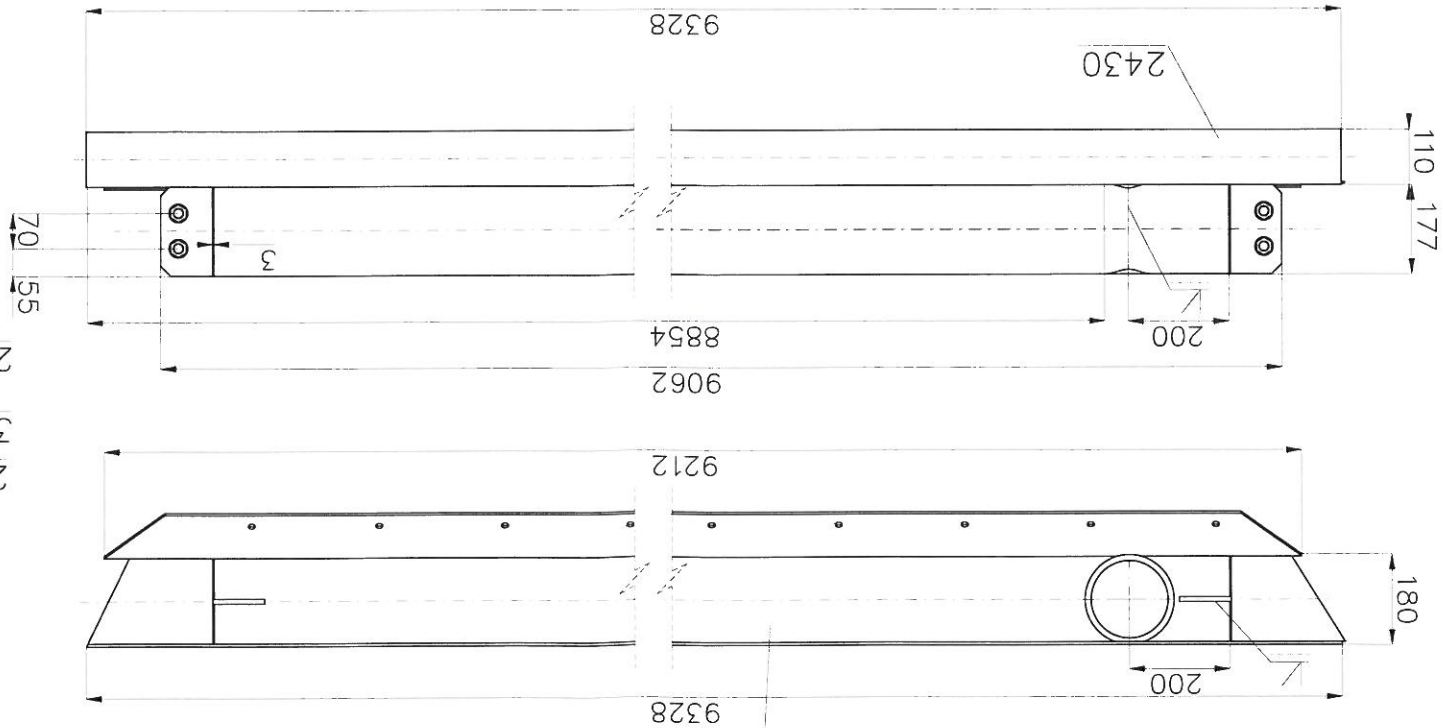
WOJCIECH GĘSIAK
STUDIO ARCHITEKTONICZNE

26-600 RADOŃ, ul. Chrobrego 22
tel:(048) 384 55 95, (48) 363 30 13, www.wgstudio.pl
e-mail: wgstudio@wgstudio.pl fax:(048) 384 55 96

PROJEKT WYKONAWCZY – KONSTRUKCJA STALOWA

Nazwa rysunku:		ELEMENT T1-04		Nazwa rysunku:		B50-WK-03-04	
projektant:		mgr inż. Łukasz Dłucik		opracował:		mgr inż. Joanna Waniurska	
sprawdzający:		-		opracował:		-	
imię i Nazwisko		Nr uprawnień		Podpis		SLK/4903/P00K/13	
Nazwa projektu:		Projekt warsztatowy konstrukcji stalowej! Stalowna					
Skala:		1:15					
Format:		420x297					
Rev:		2017-12-06					
Data:		REV-0					

T1-05 (1:15)

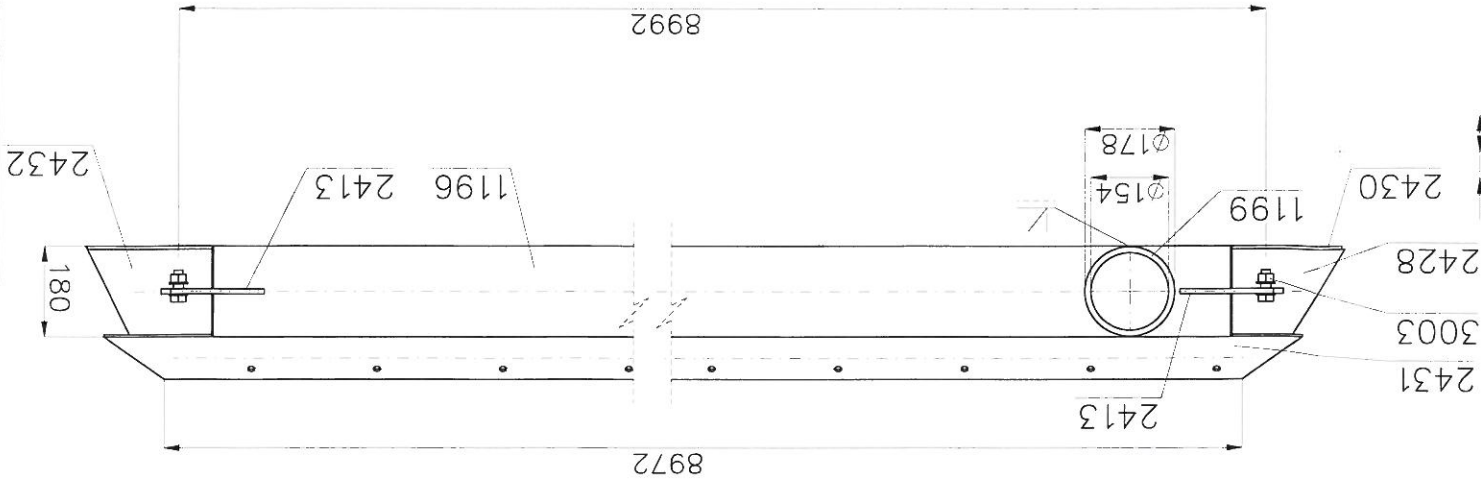



EL.	NO	OPIS	DRUGOŚĆ SZT MASA / SZT MASA MATERIAL
T1-05	ELEMENT T1-05	BL. 3x85	180
T1-05	2379	BL. 3x85	180
T1-05	1196	SH180x180x10	8852
T1-05	2413	BL. 10x180	205
T1-05	2432	BL. 3x169,757	247,074
T1-05	3003	M20/50 8.8 Zp+n DIN7990	4
T1-05	2430	BL. 6x110	9328
T1-05	2431	BL. 6x120	9212,277
T1-05	2428	BL. 3x169,757	226,076
T1-05	1199	R177,8x12,0	180
T1-05	1199	R177,8x12,0	180

UWAGI:

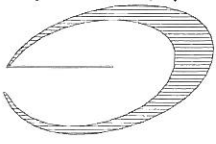
1. Stal konstrukcyjna wg wykazu.
2. Klasa konstrukcji EXC3.
3. Kryterium akceptacji jakości spoin – Poziom B
4. Połączenia spawane – jeśli nie podano inaczej:
 - spoiny wykonane na długości przylegania,
 - spoiny czotowe wykonane na pełny przęt,
 - spoiny pachwinowe wykonane jako 0,7t, obustronne jako 0,5t
 - blachy czotowe łączące ze stąg profilowaną spoiną V na pełny przęt.
5. Przygotowanie złącza do spawania wg zaleceń technologa zgodnie z PN-EN 1090-2 i norm powołanych z dostosowaniem do metody spawania.
6. Elementy złączone wg wykazu.
7. Spawać drutem proszkowym (SF-1A/ SM-1A).
8. Antykorozyja – karta zabezpieczenia antykorozyjnego.
9. W razie konieczności zweryfikować długość śrub.
10. Rysunek rozpatrywać łącznie z rysunkiem zestawczym konstrukcji.
11. Elementy z przystosowaniem „L” wykonać jako odbicie lustrzane.

Zmiany rewizji:





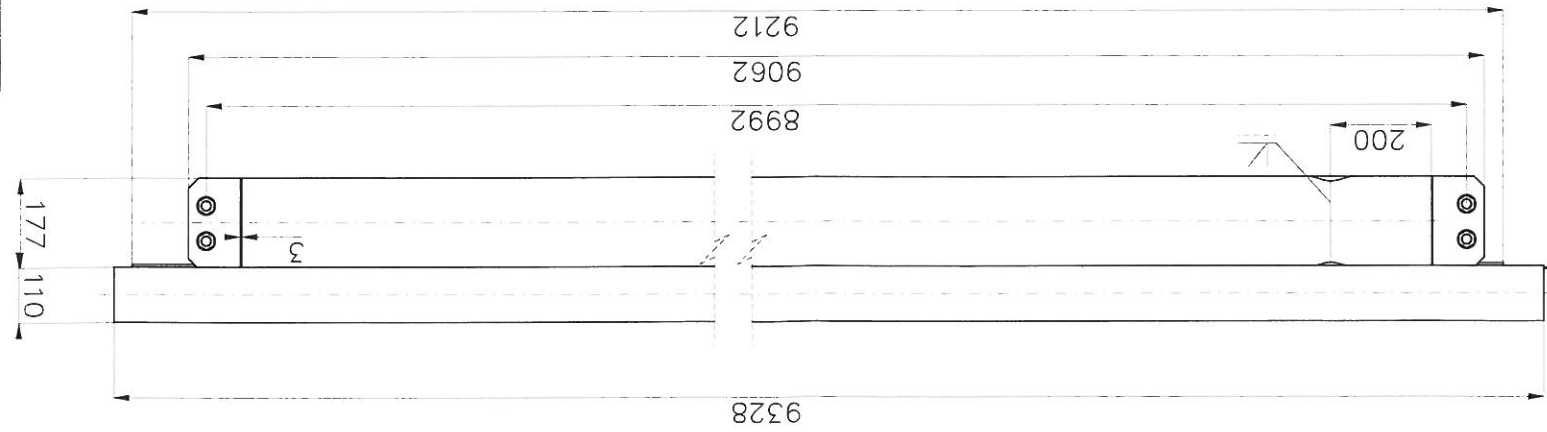
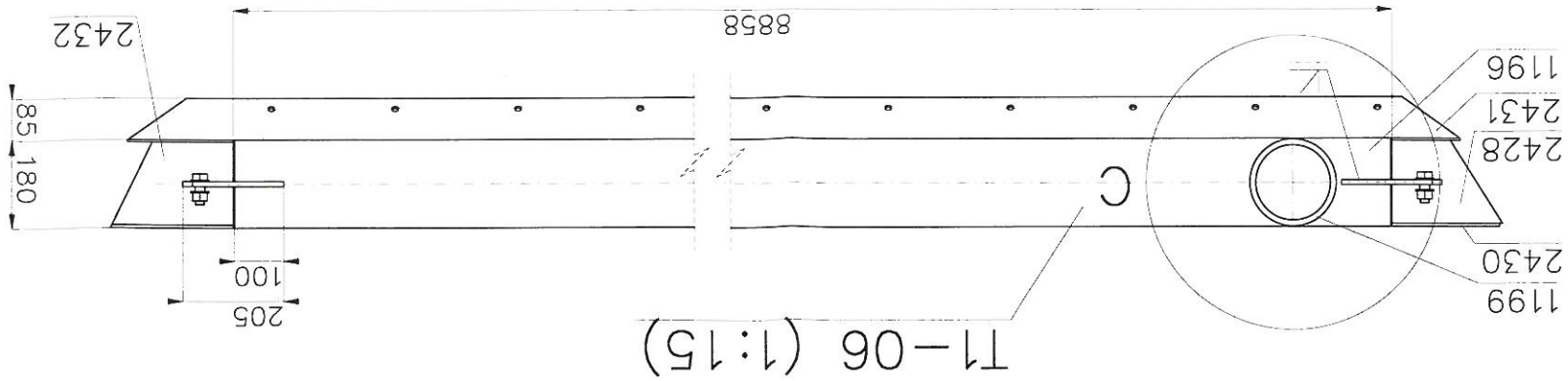
ROSA BUD
ROSA-BUD S.A.
26-600 RADOM, ul. Garowa 5/7
tel:(0 48) 383 51 50, fax:(0 48) 384 63 00
www.rosabud.pl email: rosabud@rosabud.pl



WOJCIECH GĘSIĄK
STUDIO ARCHITEKTONICZNE
26-600 RADOM, ul. Chrobrego 22
tel:(048) 384 55 95, (48) 363 30 13, www.wgstudio.pl
e-mail: wgstudio@wgstudio.pl fax:(048) 384 55 96

PROJEKT WYKONAWCZY – KONSTRUKCJA STALOWA

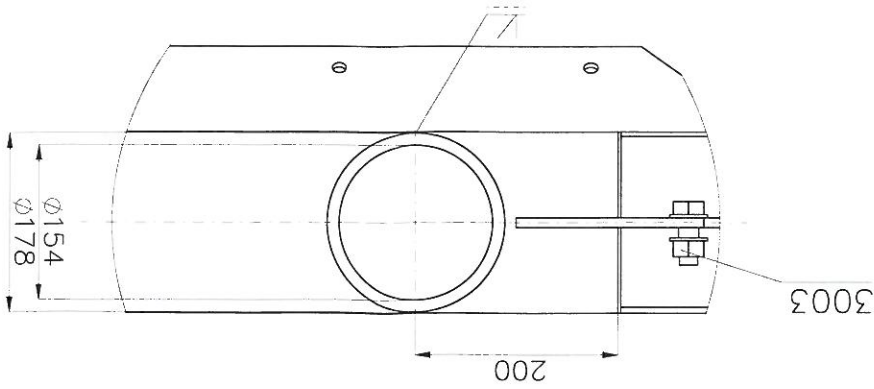
Nazwa rysunku:		ELEMENT T1-05		B50-WK-03-05	
projektant:		mgr inż. Łukasz Dłucik		SLK/4903/P00K/13	
opracował		mgr inż. Joanna Waniurska		-	
sprawdzający		-		-	
Imię i Nazwisko		Nr uprawnień		Podpis	
Nazwa projektu: Projekt warsztatowy konstrukcji stalowej Stacionu pikiarskiego w Radomiu przy ul. Struga.					
Skala: 1:15		Format: 420x297		Rev: 2018-01-02	
Data:		REV-0			



- UWAGI:
1. Stal konstrukcyjna wg wykazu.
 2. Klasa konstrukcji EXC3.
 3. Kryterium akceptacji spoin – Poziom B
 4. Połączenia spawane – jeśli nie podano inaczej:
 - spoiny wykonane na długości przylegania,
 - spoiny czotowe wykonane na pełny przęt,
 - spoiny pachwinowe wykonane jako 0,5t
 - blachy czotowe łączące ze stałą profilowaną spoiną V na pełny przęt.
 5. Przygotowanie złącza do spawania wg zaleceń technologa zgodnie z PN-EN 1090-2 i norm powołanych z dostosowaniem do metody spawania.
 6. Elementy złącze wg wykazu.
 7. Spawać drutem proszkowym (SF-1A/ SM-1A).
 8. Antykoroza – karta zabezpieczenia antykorozyjnego.
 9. W razie konieczności zweryfikować długość śrub.
 10. Rysunek rozpatrywać łącznie z rysunkiem zestawczym konstrukcji.
 11. Elementy z przystosowaniem „L” wykonać jako odbicie lustrzane.

Zmiany rewizji:

EL.	NO	OPIS	DLUGOŚĆ SZT	MASSA/SZT	MASSA	MATERIAL
T1-06	2379	BL. 3x85	180	0,4	1,6	S355J2
T1-06	1196	SH180x180x10	8852	455,2	455,2	S355J2
T1-06	2430	BL. 6x110	9328	48,3	48,3	S355J2
T1-06	3003	M20/50 8.8 2p+n DIN7990	–	–	0	–
T1-06	2431	BL. 6x120	9212,277	51,1	51,1	S355J2
T1-06	2428	BL. 3x169,757	226,076	0,7	0,7	S355J2
T1-06	2432	BL. 3x169,757	247,074	0,8	0,8	S355J2
T1-06	2413	BL. 10x180	205	2,8	5,6	S355J2
T1-06	1199	R177,8x12,0	180	8,8	8,8	S355J2



C (2 : 15)

ROSA-BUD S.A.
26-600 RADOM, ul. GAZOWA 5/7,
tel:(0 48) 383 51 50, fax:(0 48) 384 63 00
www.rosabud.pl email: rosabud@rosabud.pl

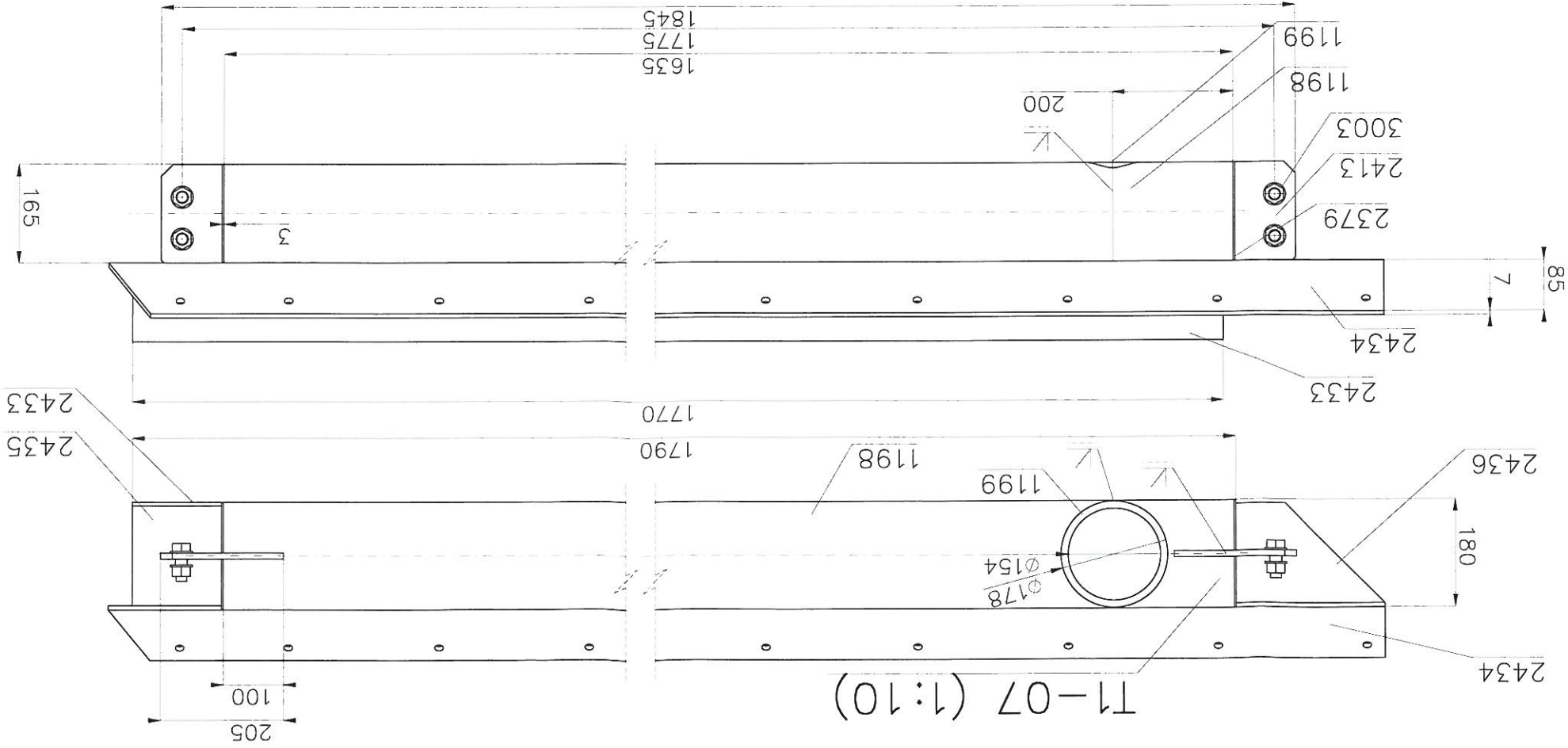
WOJCIECH GĘSIĄK
STUDIO ARCHITEKTONICZNE
26-600 RADOM, ul. Chłopska 22
tel:(0 48) 384 55 95, (48) 363 30 13, www.wgstudio.pl
e-mail: wgstudio@wgstudio.pl fax:(0 48) 384 55 96

PROJEKT WYKONAWCZY – KONSTRUKCJA STALOWA

Nazwa rysunku:		ELEMENT T1-06		B50-WK-03-06	
Imię i Nazwisko		mgr inż. Łukasz Dłucik		SLK/4903/P00K/13	
projektant:		mgr inż. Joanna Waniurska		-	
opracował		-		-	
sprawdzający		-		-	
Nazwa rysunku:		ELEMENT T1-06		B50-WK-03-06	
Numer rysunku:		-		-	
Data:		2017-12-06		REV-0	
Rev:		2017-12-06		REV-0	
Nazwa projektu:		Projekt warsztatowy konstrukcji stalowej Stalowni		płkarskiego w Radomiu przy ul. Struga.	
Format:		420x297		REV-0	

EL.	NO	OPIS	DLUGOŚĆ SZT	MASA /SZT	MASA	MATERIAL
T1-07	2379	BL. 3x85	180	6	0.4	S355J2
T1-07	1198	SH180x180x10	1635	1	79.7	S355J2
T1-07	2413	BL.10x180	205	2	2.8	S355J2
T1-07	2434	BL.10x120	2080	1	19.2	S355J2
T1-07	1199	R177.8x12.0	180	1	8.8	S355J2
T1-07	3003	M20/50 8.8 2p+n DIN7990	-	4	-	0
T1-07	2433	BL.6x120	1770	1	10.0	S355J2
T1-07	2435	BL.3x149	166.929	1	0.6	S355J2
T1-07	2436	BL.3x166.929	250	1	0.7	S355J2

- UWAGI:
1. Stal konstrukcyjna wg wykazu.
 2. Klasa konstrukcji EXC3.
 3. Kryterium akceptacji jakości spoin – Poziom B
 4. Połączenia spawane – jeśli nie podano inaczej:
 - spoiny wykonane na długości przylegania,
 - spoiny czotowe wykonane na pełny przetop,
 - spoiny pachwinowe wykonane jako 0.5t
 - blachy czotowe łączyć ze stałą profilowaną spoiną V na pełny przetop.
 5. Przygotowanie złącza do spawania wg zaleceń technologa zgodnie z PN-EN 1090-2 i norm powołanych z dostosowaniem do metody spawania.
 6. Elementy złączone wg wykazu.
 7. Spawać drutem proszkowym (SF-1A/ SM-1A).
 8. Antykoroza – karta zabezpieczenia antykorozyjnego.
 9. W razie konieczności zweryfikować długość śrub.
 10. Rysunek rozpatrywać łącznie z rysunkiem zestawowym konstrukcji.
 11. Elementy z przystrokiem „L” wykonać jako odbicie lustrzane.



Zmiany rewizji:

Nazwa rysunku:		ELEMENT T1-07		B50-WK-03-07	
Nazwa projektu:		Projekt warsztatowy konstrukcji stalowej Stajonu		płkarskiego w Radomiu przy ul. Struga.	
Skala:		1:10		Format: 420x297	
Imię i Nazwisko		mgr inż. Łukasz Dłucik		mgr inż. Joanna Wanińska	
Projektant:		mgr inż. Łukasz Dłucik		mgr inż. Joanna Wanińska	
Opracował:		mgr inż. Łukasz Dłucik		mgr inż. Joanna Wanińska	
Sprawdzący:		-		-	
Numer rysunku:		SLK/4903/P00K/13		-	
Podpis		Nr uprawnień		-	
PROJEKT WYKONAWCZY – KONSTRUKCJA STALOWA					
WOJCIECH GĘŚIAK STUDIO ARCHITECTONICZNE 26-600 RADOM, ul. Chłobrego 22 tel: (048) 384 55 95, (48) 363 30 13, www.wgstudio.pl e-mail: wgstudio@wgstudio.pl fax: (048) 384 55 96					
ROSA-BUD S.A. 26-600 RADOM, ul. Gozowa 5/7 tel: (048) 383 51 50, fax: (048) 384 63 00 www.rosabud.pl email: rosabud@rosabud.pl					
Nazwa projektu: Projekt warsztatowy konstrukcji stalowej Stajonu					
Data: 2017-12-06					
Rev: REV-0					